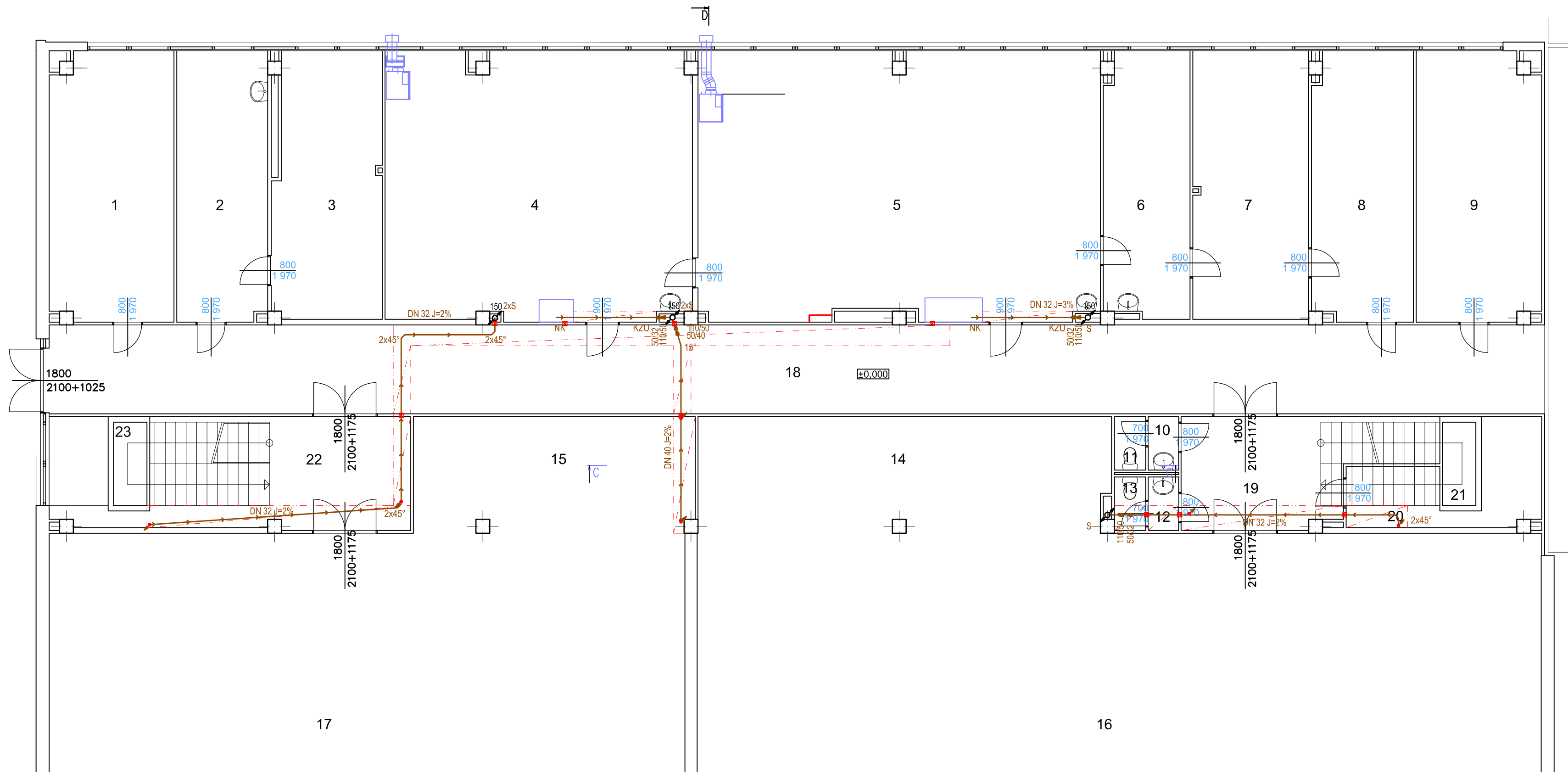
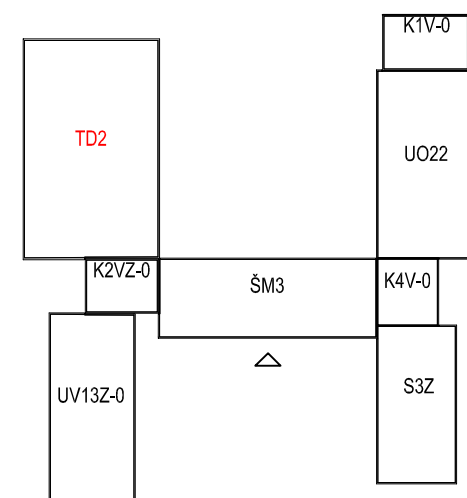


PŮDORYS 1.NP



LEGENDA:

- | | |
|-----|---|
| NK | NAPOJENÍ KONDENZÁTU Z CHLADÍCÍ JEDNOTKY |
| KZU | KOLENOVÁ ZÁPACHOVÁ UZÁVĚRKA |
| S | NAVRTÁVACÍ SEDLO S OBJÍMKOU PRO
DODATEČNOU MONTÁŽ PŘÍPOJKY KANALIZACE,
SEDLO KOLMÉ, PŘÍPOJKA DN 110, POTRUBÍ
STOUPAČKY DN 150 (PŘEDPOKLAD) |


$$\pm 0,000 = 224,30 \text{ m.n.m.}$$

<h1 style="text-align: center;">Rekuperace -</h1> <h2 style="text-align: center;">ZŠ JUDr. Josefa Mareše</h2>		
ČÁST	D. VÝKRESOVÁ DOKUMENTACE	MÍSTO k.ú. Znojmo - louka parc.č.150/65 OBJEDNATEL Město Znojmo
	DIL	KRESLIL Ing. Roman Zvěřina D.1.4. ZTI STUPEN DPS
OBJEKT	SO04.5 OBJEKT TD2	MĚŘÍTKO 1:100
		Č.ZAK. 19_67
		VYDÁNO 21.2.2020
		REVIZE R1
NÁZEV VÝKRESU	PŮDORYS 1.NP	Č.PARÉ <div style="font-size: 2em; color: red; font-weight: bold; text-align: center;">1</div>
		Č.V. <div style="font-size: 2em; font-weight: bold; text-align: center;">D.1.4.09</div>

